

Life^x-M

- Com fitas de LED de alta eficiência
- Baixo consumo
- Tamanho reduzido
- Instalação simples
- Zona 1, 2, 21, 22
- 5 anos de garantia
- IK09 (IK10 com gaiola de proteção)

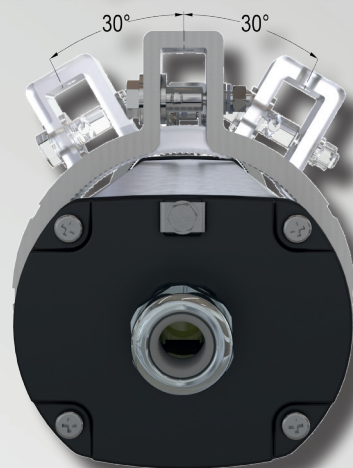


Suportes de fixação ajustáveis

Extrudado em liga de alumínio



Suportes de fixação com 2 furos M8, ajustáveis de 0° a ±30°
"Tecnologia Cortem Group"



Prensa-cabos metálico

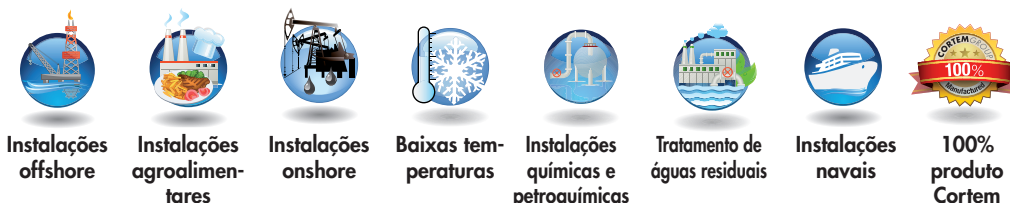
Série LifEx-M Luminária linear a LED em alumínio

As luminárias da série LifEx-M são as primeiras luminárias lineares a LED de origem, com design inovador, desenvolvidas pelo Cortem Group, atendendo e interpretando as necessidades de seus clientes.

Uma arquitetura de produto cuidadosamente projetada, voltada para a gestão ideal do ciclo de vida total (economia circular) e para a maximização da vida útil, permitiu obter uma luminária de dimensões reduzidas, leve e de fácil instalação, mas ao mesmo tempo resistente e duradoura.

Dispõe de um corpo em alumínio de alta qualidade anodizado combinado com um difusor de vidro resistente a impactos e a altas temperaturas. Um sistema de suportes inovador, sem restrições de distância entre eixos, permite uma instalação simples, uma fácil adaptação e a possibilidade de girar a luminária de $-30^{\circ}/0^{\circ}/+30^{\circ}$. Disponível em diversos comprimentos e com uma ampla faixa de tensões e potências, a série LifEx foi projetada e certificada de forma ideal com base na zona de instalação e superou, além de todos os testes previstos pelos regulamentos, os ensaios mecânicos e elétricos adicionais, como o teste das vibrações, o IP66, soft start e surge test, etc. Do ponto de vista eletrônico e luminotécnico, o uso de fitas de LED de alta potência permitiu alcançar um lúmen output que varia de 1.000 lm a 15.500 lm, com uma elevada eficiência e garantia de durabilidade ao longo do tempo.

Setores de uso:



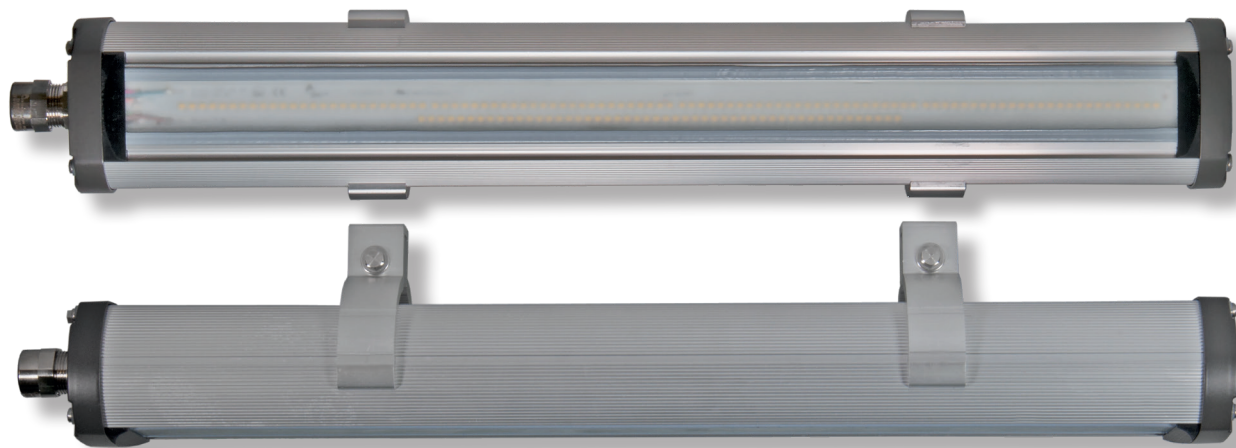
DADOS DE CERTIFICAÇÃO

| | | | |
|--------------------------------|--|---|---|
| Classificação: | Grupo II | Categoria 2GD/3G | |
| Instalação: EN 60079.14 | zona 1, 2, 21, 22 LifEx-ME | zona 2, 21, 22 LifEx-MN | |
| Marcação: | CE 0722 Ex II 2GD - Ex db eb mb IIC T.. Gb - Ex tb IIIC T..°C Db IP66 | | LifEx-ME |
| | CE Ex II 3G - Ex nR IIC T.. Gc CE 0722 Ex II 2D - Ex tb IIIC T..°C Db - IP66 | | LifEx-MN |
| Certificado: | ATEX CML 20 ATEX 3018X | LifEx-ME | |
| | ATEX CML 20 ATEX 3019X ATEX CML 20 ATEX 3018X | LifEx-MN | |
| | IEC Ex CML 20.0008X | Para todos os dados de certificação IEC Ex, INMETRO, TR CU e UKEX baixe o certificado do sítio www.cortemgroup.com | |
| | UKEX DISPONÍVEL | | |
| | INMETRO DISPONÍVEL | | |
| | UL PENDENTE | | |
| Normas: | CENELEC EN 60079-0: 2018, EN 60079-1: 2014, EN 60079-7: 2015-18, EN 60079-15: 2019, EN 60079-18: 2015-17, EN 60079-31: 2024, EN60598-2-22 e a DIRETIVA EUROPEIA 2014/34/UE IEC60079-0: 2017, IEC60079-1: 2014, IEC60079-15: 2017, IEC60079-18: 2017, IEC60079-31: 2022, IEC60079-7: 2017 Diretiva Europeia 2004/108 Compatibilidade eletromagnética Diretiva Europeia 2012/19/UE, 2002/96/CE, 2003/108/CE REEE Diretiva Europeia 2011/65/UE RoHS | | |
| Classe de temperatura: | Para todas as classes de temperatura ambiente permitidas, ver "Tabelas de seleção" | | |
| Temp. Ambiente: | -60°C para versões sem bateria -20°C ou -60°C* para versões com bateria interna | | Para todas as faixas de temperatura ambiente permitidas, ver "Tabelas de seleção" |
| Grau de proteção: | IP66 | | |



* Luminária de emergência com bateria, especial para temperatura de -60°C

Série LifEx-M Luminária linear a LED em alumínio



ISENTO DE RISCO
FOTOBIOLÓGICO
(NORMA IEC / EN 62471)



ORIGINAL PRODUCT



Para mais informações sobre
os conectores elétricos, ver o link:
www.cortemgroup.com/fastex-m

CARACTERÍSTICAS MECÂNICAS

| | |
|----------------------------|---|
| Corpo: | Extrudado e extremidades em liga de alumínio resistente à corrosão atmosférica e marinha |
| Parte transparente: | Vidro temperado, resistente a choques, impactos e raios UV |
| Juntas de vedação: | Em silicone resistente a ácidos e a hidrocarbonetos |
| Estrutura interna: | Extrudado em alumínio |
| Parafusos: | Aço inoxidável |
| Entradas: | Máx. 4 entradas Ø25,5. Versão padrão com 2 furos Ø20,5 lado (1) com 1 NAV20IB e 1 PLG11B. Para as outras versões, as tampas e os prensa-cabos são mediante pedido |
| Montagem: | Suportes de fixação para furos M8 ajustáveis de 0° a 30° |

CARACTERÍSTICAS ELÉTRICAS

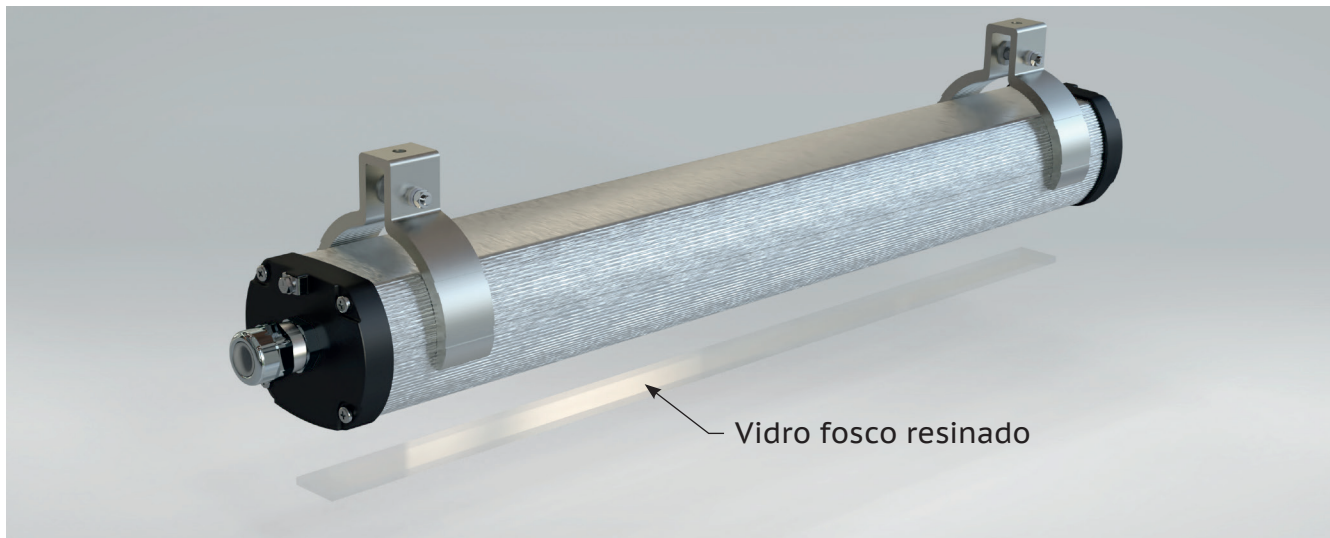
| | |
|-----------------------------------|--|
| Alimentador: | Eletrônico |
| Tensão nominal: | de 110 até 277 Vac (para detalhes, ver Tabelas de seleção) |
| Frequência nominal: | 50/60 Hz |
| Conexão: | Diretamente na placa de bornes L, N, Pe, seção máx. 4 mm ² placa de bornes ponteadas adequadas para a entrada e saída por um lado |
| Equipamento de emergência: | Inversor eletrônico 110/277 Vac 50/60 Hz, 110/270 Vdc. Baterias Ni/Mh, 1,8 Ah ou 3 Ah, 6V Carga da bateria monitorada por LED verde |
| Cablagem: | Cabos rígidos para altas temperaturas |

ACESSÓRIOS MEDIANTE PEDIDO / MARCAÇÕES ESPECIAIS

Mecanismo de fixação ao poste
Gaiola
Fitas de LED coloridas
Luminária de emergência com battery box, para facilitar as operações de manutenção e/ou substituição das baterias. (exemplo de código: LifEx-ME-1230N-AE)
Luminária de emergência com battery heater (componente interno) para temperaturas ambiente de -60°C, somente com tensão de alimentação 230Vac. (exemplo de código: LifEx-ME-1230NH)
Conexão through wiring (exemplo de código: LifEx-ME-1230-AAT)
Dimerização de luminárias com padrão DALI (para disponibilidade, contatar o Departamento Comercial)
Driver multifaixa
Faixa de tensões Vdc
Prensa-cabos e tampas
Conectores elétricos

Série LifEx-M Luminária linear a LED em alumínio

As luminárias da série LifEx estão disponíveis em duas configurações diferentes para aplicações diversas, denominadas **LifEx-ME** e **LifEx-MN**.



LifEx-ME

As versões "ME" são projetadas para serem utilizadas em zonas classificadas ATEX "Zona 1" e "Zona 21", ou seja, onde os equipamentos instalados devem garantir um nível de proteção elevado, tanto na presença de misturas de gases, vapores e névoas (Zona 1) quanto na presença de poeiras e partículas combustíveis (Zona 21). LifEx-ME tem um EPL Nível de Proteção do Equipamento Gb, Db.

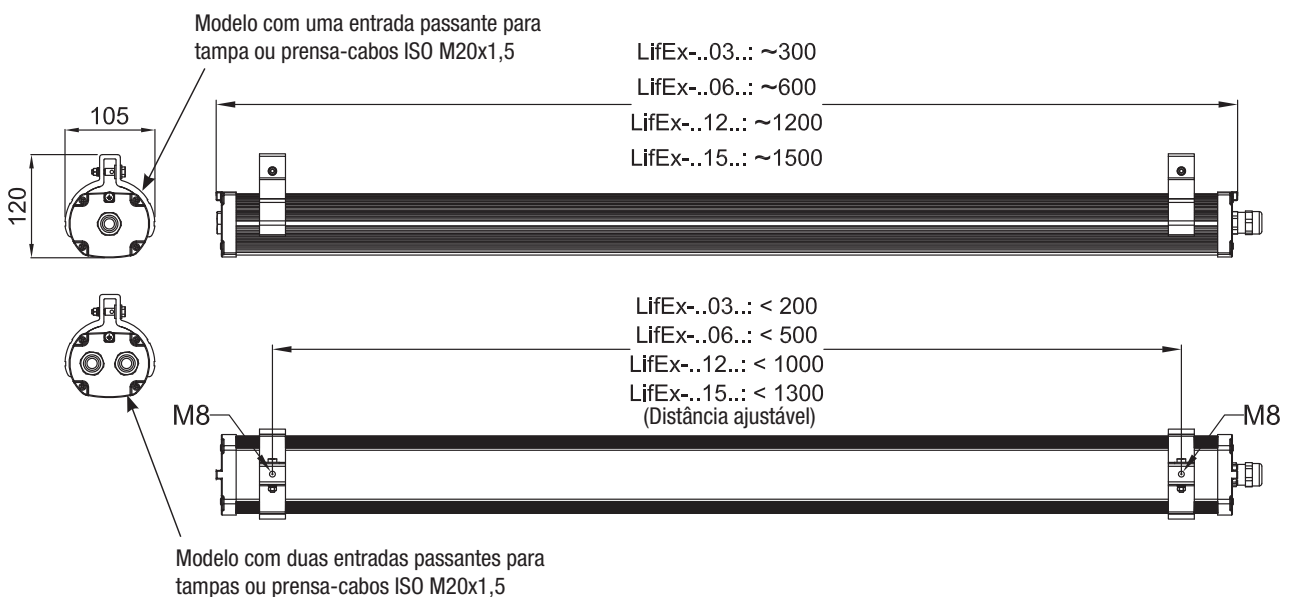
Essa segurança é garantida por uma combinação de modos de proteção Ex db eb mb para os gases e Ex tb para as poeiras.

LifEx-MN

As versões "MN" são projetadas para serem utilizadas em zonas classificadas ATEX "Zona 2" e "Zona 21", ou seja, onde os equipamentos instalados devem garantir um nível de proteção normal na presença de misturas de gases, vapores e névoas (Zona 2) e um nível de proteção elevado contra poeiras e partículas combustíveis (Zona 21). LifEx-MN tem um EPL Nível de Proteção do Equipamento Gc, Db.

Essa segurança é garantida pelos modos de proteção Ex nR para os gases e Ex tb para as poeiras.

DESENHO DIMENSIONAL



Série LifEx-M Luminária linear a LED em alumínio

Tabelas de seleção.

Classes de temperatura e temperaturas máximas superficiais.

| Funcionamento normal | | | | | | | | | | | |
|----------------------|--------------------|-----------------------|----------------------------|--|-----------|-----------|----------|-------------------------|------------------------|---------|--------------|
| Código | Potência real Watt | Potência nominal Watt | Tensão de alimentação Volt | Classe de temperatura / Temperatura máxima superficial | | | Lúmen lm | Intensidade luminosa cd | Eficiência global Lm/W | Peso kg | mm |
| | | | | +40 °C | +50 °C | +60 °C | | | | | |
| LifEx-ME-0315 | 13,9 | 15,0 | 220-240 Vac | T57°C/T6 | T67°C/T6 | T77°C/T6 | 1865 | 738 | 134 | 1,5 | 541x103x132 |
| LifEx-ME-0330 | 26,6 | 30,0 | 220-240 Vac | T58°C/T6 | T68°C/T6 | T78°C/T5 | 3697 | 1345 | 140 | 1,5 | 541x103x132 |
| LifEx-ME-0615 | 15,0 | 15,0 | 220-240 Vac | T57°C/T6 | T67°C/T6 | T77°C/T6 | 2008 | 777 | 134 | 2,5 | 840x103x132 |
| LifEx-ME-0630 | 26,2 | 30,0 | 110-277 Vac | T80°C/T6 | T90°C/T5 | T100°C/T4 | 3677 | 1345 | 140 | 2,5 | 840x103x132 |
| LifEx-ME-0645 | 43,5 | 45,0 | 110-277 Vac | T83°C/T5 | T93°C/T5 | - | 6200 | 2248 | 143 | 2,5 | 840x103x132 |
| LifEx-ME-0660 | 54,5 | 60,0 | 110-277 Vac | T95°C/T5 | - | - | 8011 | 2924 | 147 | 2,5 | 840x103x132 |
| LifEx-ME-1230 | 29,0 | 30,0 | 110-277 Vac | T60°C/T6 | T70°C/T6 | T80°C/T6 | 4112 | 1451 | 142 | 3,5 | 1398x103x132 |
| LifEx-ME-1260 | 55,7 | 60,0 | 110-277 Vac | T80°C/T6 | T90°C/T5 | T100°C/T4 | 8316 | 2930 | 149 | 3,5 | 1398x103x132 |
| LifEx-ME-1290 | 79,3 | 90,0 | 120-277 Vac | T89°C/T5 | T99°C/T4 | T109°C/T4 | 12228 | 4323 | 154 | 3,5 | 1398x103x132 |
| LifEx-ME-12120 | 102,6 | 120,0 | 220-277 Vac | T91°C/T5 | T101°C/T4 | - | 16029 | 5662 | 156 | 3,4 | 1398x103x132 |
| LifEx-ME-1590 | 78,6 | 90,0 | 120-277 Vac | T89°C/T5 | T99°C/T4 | T109°C/T4 | 11926 | 4204 | 152 | 4,0 | 1738x103x132 |

| Funcionamento normal + emergência | | | | | | | | | | |
|-----------------------------------|--------------------|-----------------------|----------------------------|--|----------|-----------|-------------|------------------------------|---------|--------------|
| Código | Potência real Watt | Potência nominal Watt | Tensão de alimentação Volt | Classe de temperatura / Temperatura máxima superficial | | | Lúmen lm ** | Tempo de descarga em minutos | Peso kg | mm |
| | | | | +40 °C | +50 °C | +60 °C | | | | |
| LifEx-ME-0615N | 15,0 | 15,0 | 220-240 Vac | T57°C/T6 | T67°C/T6 | T77°C/T6 | 980 | 90 | 3,0 | 840x103x132 |
| LifEx-ME-0630N | 26,2 | 30,0 | 220-240 Vac | T80°C/T6 | T90°C/T5 | T100°C/T4 | 980 | 90 | 3,0 | 840x103x132 |
| LifEx-ME-1230N* | 29,0 | 30,0 | 110-277 Vac | T60°C/T6 | T70°C/T6 | T80°C/T6 | 994 | 180 | 4,5 | 1398x103x132 |
| LifEx-ME-1260N* | 55,7 | 60,0 | 110-277 Vac | T80°C/T6 | T90°C/T5 | T100°C/T4 | 994 | 180 | 4,5 | 1398x103x132 |
| LifEx-ME-1590N* | 78,6 | 90,0 | 120-277 Vac | T89°C/T5 | T99°C/T4 | T109°C/T4 | 932 | 180 | 5,0 | 1738x103x132 |

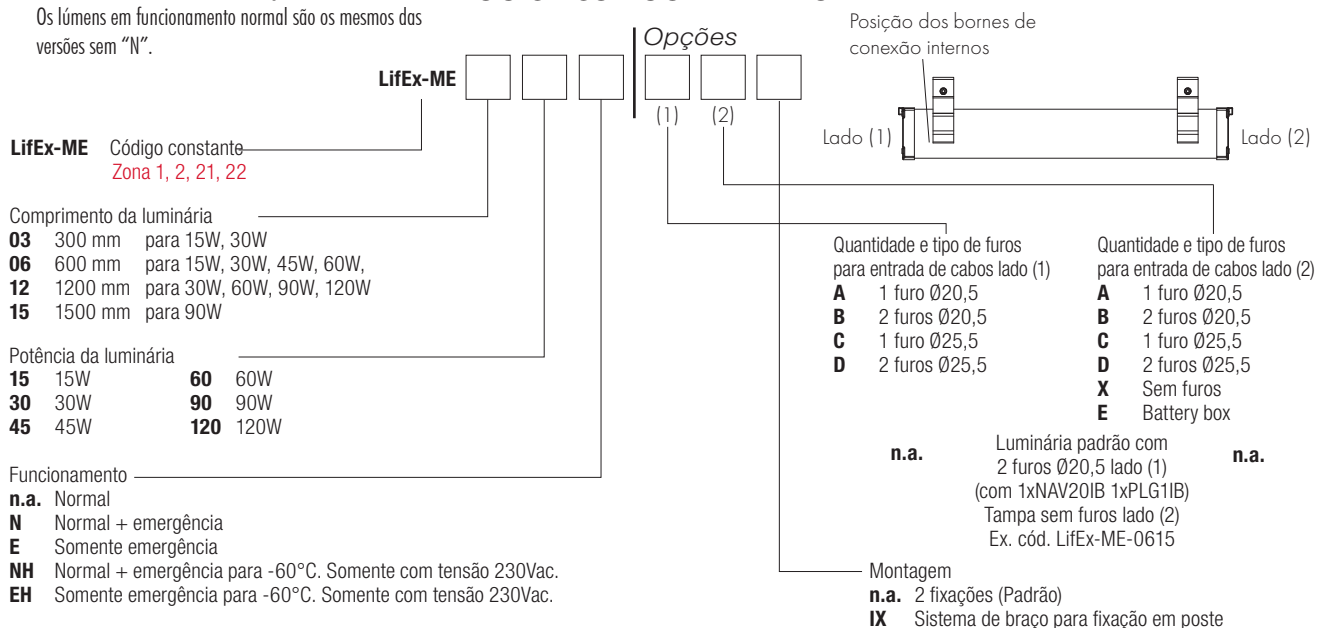
| Funcionamento somente emergência | | | | | | | | | |
|----------------------------------|----------------------------|--|----------|----------|----------|------------------------------|---------|--------------|--|
| Código | Tensão de alimentação Volt | Classe de temperatura / Temperatura máxima superficial | | | Lúmen lm | Tempo de descarga em minutos | Peso kg | mm | |
| | | +40 °C | +50 °C | +60 °C | | | | | |
| LifEx-ME-0615E* | 110-277 Vac | T57°C/T6 | T67°C/T6 | T77°C/T6 | 1167 | 90 | 2,5 | 840x103x132 | |
| LifEx-ME-1230E* | 110-277 Vac | T60°C/T6 | T70°C/T6 | T80°C/T6 | 1151 | 90 | 3,5 | 1398x103x132 | |

* Modelos com emergência disponíveis -60°C

** Lúmen em funcionamento de emergência.

Os lúmens em funcionamento normal são os mesmos das versões sem "N".

LÓGICA CÓDIGO DE PEDIDO



Série LifEx-M Luminária linear a LED em alumínio

Tabelas de seleção.

Classes de temperatura e temperaturas máximas superficiais.

| Funcionamento normal | | | | | | | | | | | |
|----------------------|--------------------|-----------------------|----------------------------|--------------------------------|-----------|-----------|----------|-------------------------|------------------------|---------|--------------|
| Código | Potência real Watt | Potência nominal Watt | Tensão de alimentação Volt | Temperatura máxima superficial | | | Lúmen lm | Intensidade luminosa cd | Eficiência global Lm/W | Peso kg | mm |
| | | | | +40 °C | +50 °C | +60 °C | | | | | |
| LifEx-MN-0315 | 13,9 | 15,0 | 220-240 Vac | T57°C/T6 | T67°C/T6 | T77°C/T6 | 1865 | 738 | 134 | 1,5 | 541x103x132 |
| LifEx-MN-0330 | 26,6 | 30,0 | 220-240 Vac | T58°C/T6 | T68°C/T6 | T78°C/T5 | 3697 | 1345 | 140 | 1,5 | 541x103x132 |
| LifEx-MN-0615 | 15,0 | 15,0 | 220-240 Vac | T57°C/T6 | T67°C/T6 | T77°C/T6 | 2008 | 777 | 134 | 2,0 | 840x103x132 |
| LifEx-MN-0630 | 26,2 | 30,0 | 110-277 Vac | T80°C/T6 | T90°C/T5 | T100°C/T4 | 3677 | 1345 | 140 | 2,0 | 840x103x132 |
| LifEx-MN-0645 | 43,5 | 45,0 | 110-277 Vac | T83°C/T5 | T93°C/T5 | - | 6200 | 2248 | 143 | 2,0 | 840x103x132 |
| LifEx-MN-0660 | 54,5 | 60,0 | 110-277 Vac | T95°C/T5 | - | - | 8011 | 2924 | 147 | 2,0 | 840x103x132 |
| LifEx-MN-1230 | 29,0 | 30,0 | 110-277 Vac | T60°C/T6 | T70°C/T6 | T80°C/T6 | 4112 | 1451 | 142 | 3,0 | 1398x103x132 |
| LifEx-MN-1260 | 55,7 | 60,0 | 110-277 Vac | T80°C/T6 | T90°C/T5 | T100°C/T4 | 8316 | 2930 | 149 | 3,0 | 1398x103x132 |
| LifEx-MN-1290 | 79,3 | 90,0 | 120-277 Vac | T89°C/T5 | T99°C/T4 | T109°C/T4 | 12228 | 4323 | 154 | 3,0 | 1398x103x132 |
| LifEx-MN-12120 | 102,6 | 120,0 | 220-277 Vac | T91°C/T5 | T101°C/T4 | T111°C/T4 | 16029 | 5662 | 156 | 3,4 | 1398x103x132 |
| LifEx-MN-1590 | 78,6 | 90,0 | 120-277 Vac | T89°C/T5 | T99°C/T4 | T109°C/T4 | 11926 | 4204 | 152 | 3,5 | 1738x103x132 |

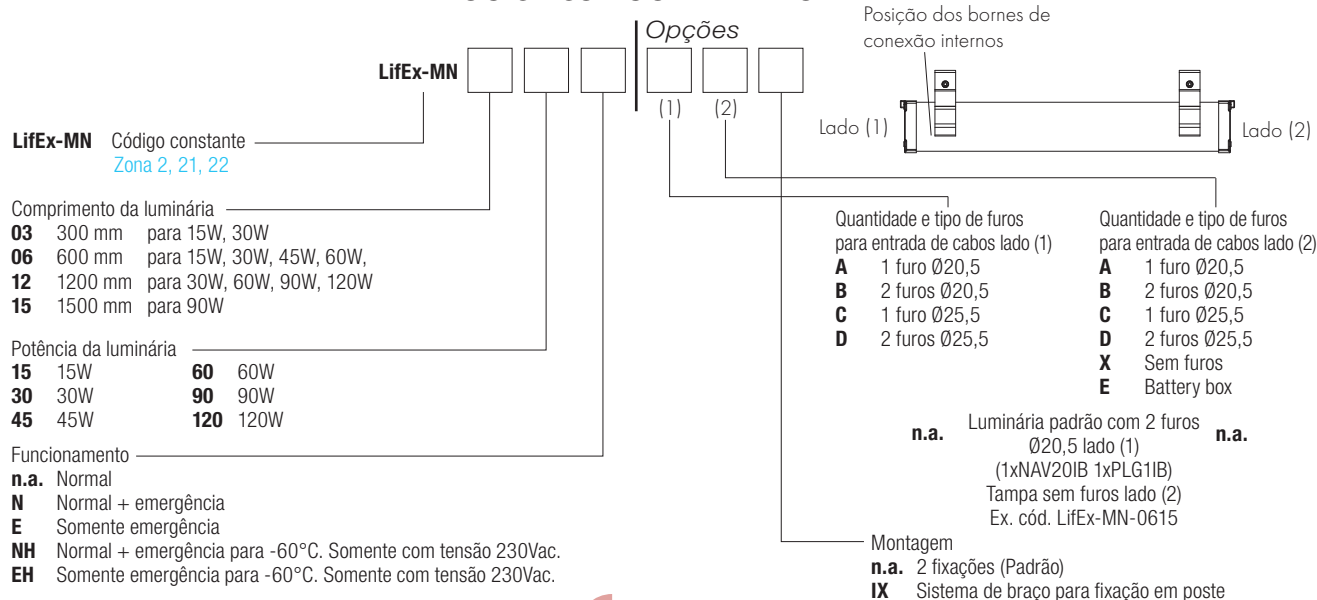
| Funcionamento normal + emergência | | | | | | | | | | | |
|-----------------------------------|--------------------|-----------------------|----------------------------|--------------------------------|----------|-----------|-------------|------------------------------|---------|--------------|--|
| Código | Potência real Watt | Potência nominal Watt | Tensão de alimentação Volt | Temperatura máxima superficial | | | Lúmen lm ** | Tempo de descarga em minutos | Peso kg | mm | |
| | | | | +40 °C | +50 °C | +60 °C | | | | | |
| LifEx-MN-0615N | 15,0 | 15,0 | 220-240 Vac | T57°C/T6 | T67°C/T6 | T77°C/T6 | 980 | 90 | 3,0 | 840x103x132 | |
| LifEx-MN-0630N | 26,2 | 30,0 | 220-240 Vac | T80°C/T6 | T90°C/T5 | T100°C/T4 | 980 | 90 | 3,0 | 840x103x132 | |
| LifEx-MN-1230N* | 29,0 | 30,0 | 110-277 Vac | T60°C/T6 | T70°C/T6 | T80°C/T6 | 994 | 180 | 4,5 | 1398x103x132 | |
| LifEx-MN-1260N* | 55,7 | 60,0 | 110-277 Vac | T80°C/T6 | T90°C/T5 | T100°C/T4 | 994 | 180 | 4,5 | 1398x103x132 | |
| LifEx-MN-1590N* | 78,6 | 90,0 | 120-277 Vac | T89°C/T5 | T99°C/T4 | T109°C/T4 | 932 | 180 | 5,0 | 1738x103x132 | |

| Funcionamento somente emergência | | | | | | | | | |
|----------------------------------|----------------------------|--------------------------------|----------|----------|----------|------------------------------|---------|--------------|--|
| Código | Tensão de alimentação Volt | Temperatura máxima superficial | | | Lúmen lm | Tempo de descarga em minutos | Peso kg | mm | |
| | | +40 °C | +50 °C | +60 °C | | | | | |
| LifEx-MN-0615E* | 110-277 Vac | T57°C/T6 | T67°C/T6 | T77°C/T6 | 1167 | 90 | 2,0 | 840x103x132 | |
| LifEx-MN-1230E* | 110-277 Vac | T60°C/T6 | T70°C/T6 | T80°C/T6 | 1151 | 90 | 3,0 | 1398x103x132 | |

* Modelos com emergência disponíveis -60°C

** Lúmen em funcionamento de emergência. Os lúmens em funcionamento normal são os mesmos das versões sem "N".

LÓGICA CÓDIGO DE PEDIDO






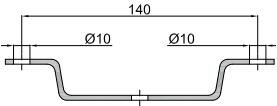


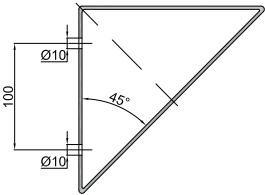







Série LifEx-M Luminária linear a LED em alumínio

| Características elétricas | LifEx-ME-03.. | LifEx-ME-06.. | LifEx-ME-12.. | LifEx-ME-15.. |
|--|---|------------------|-------------------|------------------|
| Tensão de alimentação: | ..15 220-240 Vac | ..15 220-240 Vac | ..30 110-277 Vac | ..90 120-277 Vac |
| | ..30 220-240 Vac | ..30 110-277 Vac | ..60 110-277 Vac | - |
| | - | ..45 110-277 Vac | ..90 120-277 Vac | - |
| | - | ..60 110-277 Vac | ..120 220-277 Vac | - |
| Frequência nominal: | 50-60 Hz ±5% | 50-60 Hz ±5% | 50-60 Hz ±5% | 50-60 Hz ±5% |
| Consumo real da lâmpada: | ..15 13,9 W | ..15 15,0 W | ..30 29,0 W | ..90 78,6 W |
| | ..30 26,6 W | ..30 26,2 W | ..60 55,7 W | - |
| | - | ..45 43,5 W | ..90 79,3 W | - |
| | - | ..60 54,5 W | ..120 102,6 W | - |
| Conexão: | Entrada de cabos diretamente na placa de bornes L, N, PE. Seção máx. 4 mm ² , adequada para a entrada e saída | | | |
| Fator de potência: | ..15 0,96 | ..15 0,97 | ..30 0,93 | ..90 0,98 |
| | ..30 0,99 | ..30 0,93 | ..60 0,96 | - |
| | - | ..45 0,93 | ..90 0,98 | - |
| | - | ..60 0,96 | ..120 0,98 | - |
| Corrente nominal: | ..15 70 mA | ..15 70 mA | ..30 150 mA | ..90 350 mA |
| | ..30 150 mA | ..30 150 mA | ..60 250 mA | - |
| | - | ..45 200 mA | ..90 350 mA | - |
| | - | ..60 250 mA | ..120 500 mA | - |
| EMC (compatibilidade eletromagnética): | EN 55015, EN 61547, IEC 61000-3-2, IEC 61000-3-3 | | | |
| THD (distorção harmônica total): | <4% 230 Vac, 50 Hz | | | |
| Proteção contra sobretensões: (Valores válidos para lâmpadas em funcionamento normal) | ..15 2-4 kV | ..15 2-4 kV | ..30 4 kV | ..90 4 kV |
| | ..30 2-4 kV | ..30 4 kV | ..60 4 kV | - |
| | - | ..45 4 kV | ..90 4 kV | - |
| | - | ..60 4 kV | ..120 4 kV | - |
| Desempenhos do driver: | Proteção contra sobretensão, Proteção contra sobrecorrente, Proteção contra curto-circuito | | | |
| Dimmer (mediante pedido): | 0-10V PWM | | | |
| Características fotométricas | | | | |
| LED Multichip: | Potência média | | | |
| Ângulo de iluminação: | 120° | | | |
| Temperatura da cor | 5000 K | | | |
| IRC: | >80 | | | |
| Reacendimento instantâneo: | SIM | | | |
| L90: | > 54000 horas | | | |

Série LifEx-M Luminária linear a LED em alumínio

| Características elétricas | LifEx-MN-03.. | LifEx-MN-06.. | LifEx-MN-12.. | LifEx-MN-15.. |
|--|---|------------------|-------------------|------------------|
| Tensão de alimentação: | ..15 220-240 Vac | ..15 220-240 Vac | ..30 110-277 Vac | ..90 120-277 Vac |
| | ..30 220-240 Vac | ..30 110-277 Vac | ..60 110-277 Vac | - |
| | - | ..45 110-277 Vac | ..90 120-277 Vac | - |
| | - | ..60 110-277 Vac | ..120 220-277 Vac | - |
| Frequência nominal: | 50-60 Hz ±5% | 50-60 Hz ±5% | 50-60 Hz ±5% | 50-60 Hz ±5% |
| Consumo real da lâmpada: | ..15 13,9 W | ..15 15,0 W | ..30 29,0 W | ..90 78,6 W |
| | ..30 26,6 W | ..30 26,2 W | ..60 55,7 W | - |
| | - | ..45 43,5 W | ..90 79,3 W | - |
| | - | ..60 54,5 W | ..120 102,6 W | - |
| Conexão: | Entrada de cabos diretamente na placa de bornes L, N, PE. Seção máx. 4 mm ² , adequada para a entrada e saída | | | |
| Fator de potência: | ..15 0,96 | ..15 0,97 | ..30 0,93 | ..90 0,98 |
| | ..30 0,99 | ..30 0,93 | ..60 0,96 | - |
| | - | ..45 0,93 | ..90 0,98 | - |
| | - | ..60 0,96 | ..120 0,98 | - |
| Corrente nominal: | ..15 70 mA | ..15 70 mA | ..30 150 mA | ..90 350 mA |
| | ..30 150 mA | ..30 150 mA | ..60 250 mA | - |
| | - | ..45 200 mA | ..90 350 mA | - |
| | - | ..60 250 mA | ..120 500 mA | - |
| EMC (compatibilidade eletromagnética): | EN 55015, EN 61547, IEC 61000-3-2, IEC 61000-3-3 | | | |
| THD (distorção harmônica total): | <4% 230 Vac, 50 Hz | | | |
| Proteção contra sobretensões: (Valores válidos para lâmpadas em funcionamento normal) | ..15 2-4 kV | ..15 2-4 kV | ..30 4 kV | ..90 4 kV |
| | ..30 2-4 kV | ..30 4 kV | ..60 4 kV | - |
| | - | ..45 4 kV | ..90 4 kV | - |
| | - | ..60 4 kV | ..120 4 kV | - |
| Desempenhos do driver: | Proteção contra sobretensão, Proteção contra sobrecorrente, Proteção contra curto-circuito | | | |
| Dimmer (mediante pedido): | 0-10V PWM | | | |
| Características fotométricas | | | | |
| LED Multichip: | Potência média | | | |
| Ângulo de iluminação: | 120° | | | |
| Temperatura da cor | 5000 K | | | |
| IRC: | >80 | | | |
| Reacendimento instantâneo: | SIM | | | |
| L90: | > 54000 horas | | | |

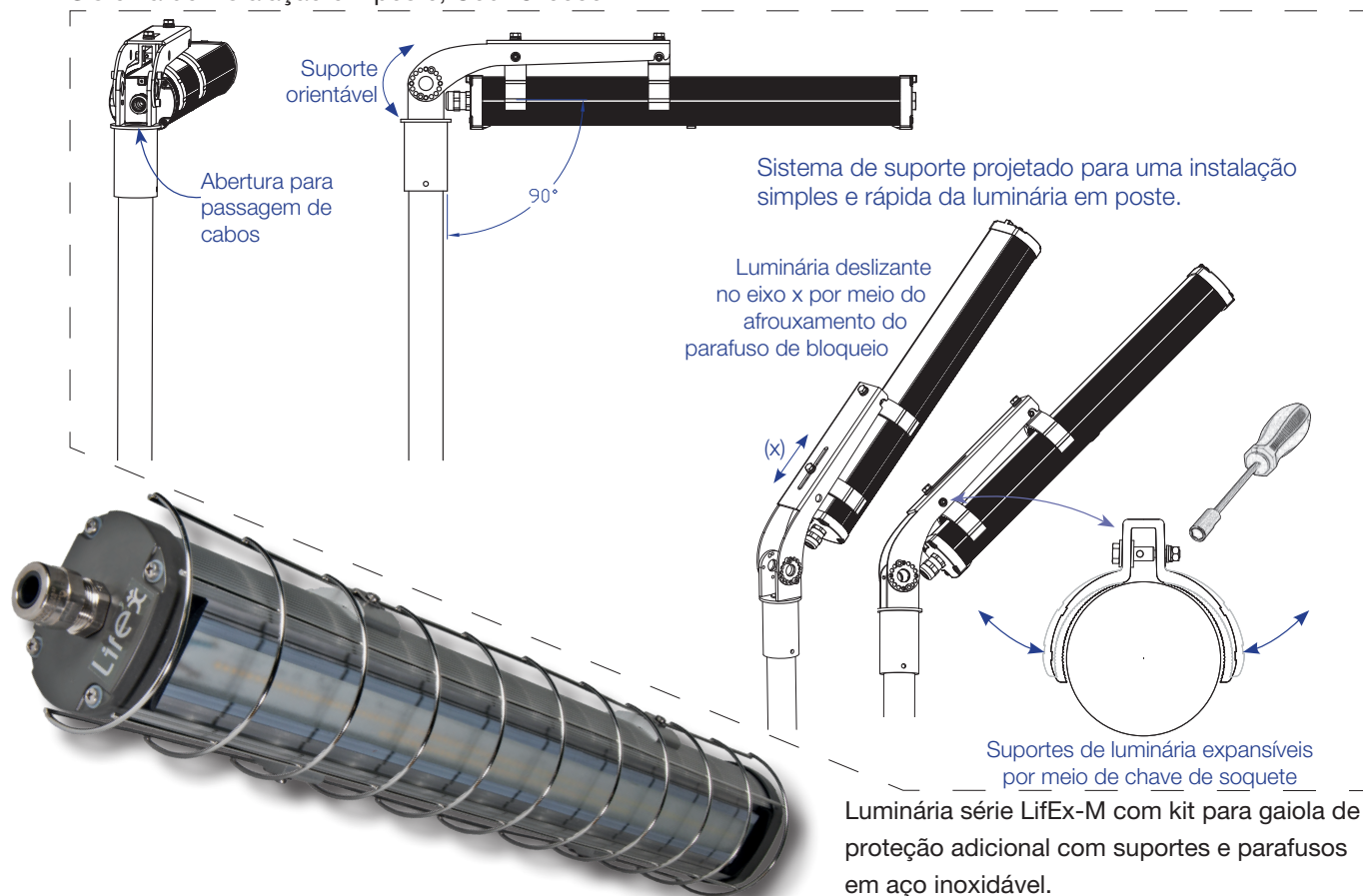
Série LifEx-M Luminária linear a LED em alumínio

| ILUSTRAÇÃO | DESCRIÇÃO | MODELO | CARACTERÍSTICAS | CÓDIGO | LEGENDA |
|--|---|--|---|------------------------|---|
|  | Tige | Comprimento: 250 mm | Material: aço inoxidável | BRF8MIN/250 |   |
|  | Olhal tipo O | | Material: aço galvanizado | GOF-8 |   |
|  | Suporte tipo U com parafusos | | Material suporte: aço galvanizado parafusos: aço inoxidável | G-0609 |   |
|  | Suporte tipo V com parafusos | | Material suporte: aço galvanizado parafusos: aço inoxidável | G-0610 |   |
|  | Suporte tipo D com parafusos | | Material suporte: aço galvanizado parafusos: aço inoxidável | G-0611 |   |
|  | Suporte tipo P | | Material: aço galvanizado | G-0480 |   |
|  | Prensa-cabos | | Para os modelos e os códigos dos prensa-cabos ver o sítio www.cortemgroup.com | NAV20IB |   |
|  | Alimentador eletrônico resinado | LifEx-ME-0615 | | EBM-30L/350 |  |
| | | LifEx-ME-0330 | | EBM-30L/700 | |
| | | de LifEx-ME-0630 a LifEx-ME-1590 | | EBM-100L/350 | |
|  | Alimentador eletrônico | LifEx-MN-0315 LifEx-MN-0330 LifEx-MN-0615 | | LEDDLIFEX10 |  |
| | | de LifEx-MN-0630 a LifEx-MN-1590 | | LEDDLIFEX100 | |
|  | Alimentador eletrônico e inversor | LifEx-ME-0615N.. | | EBL4040-2-15N |  |
| | | LifEx-ME-0630N.. | | EBL4040-2-30N | |
|   | Inversor resinado (LifEx-ME) Não resinado (LifEx-MN) | LifEx-ME-1230N.. LifEx-ME-1260N.. LifEx-ME-1590N.. LifEx-ME-0615E.. LifEx-ME-1230E.. | | EIM-30L |  |
| | | LifEx-MN-0615N.. LifEx-MN-1630N.. LifEx-MN-1230N.. LifEx-MN-1260N.. LifEx-MN-1590N.. LifEx-MN-0615E.. LifEx-MN-1230E.. | | INVERSOR/LED/NM | |

Série LifEx-M Luminária linear a LED em alumínio

| ILUSTRAÇÃO | DESCRIÇÃO | MODELO | CARACTERÍSTICAS | CÓDIGO | LEGENDA |
|------------|-----------------------------|---|---|---------------------|---------|
| | Bateria para -60°C | Duração 180 minutos | 3 Ah | G-0698 | |
| | Grupo de baterias | LifEx-M...-...E LifEx-ME-06...N | NiMH, 1.8Ah | G-1096/B | |
| | | LifEx-MN-06...N LifEx-M...-12...N LifEx-M...-15...N | NiMH, 3Ah | G-1097/F | |
| | Battery box | Duração 180 minutos | 3 Ah | G-0707/3AH | |
| | | Duração 90 minutos | 1,8 Ah | G-0707/1.8AH | |
| | Fixação em poste Ø1 1/2" | LifEx-M.... | Material: aço galvanizado | G-0686 | |
| | Kit gaiola de proteção | LifEx-M...-03... | Material: Aço inoxidável AISI 316L com tratamento de eletropolimento | G01-0675 | |
| | | LifEx-M...-06... | | G1-0675 | |
| | | LifEx-M...-12... | | G2-0675 | |
| | | LifEx-M...-15... | | G3-0675 | |
| | Conectores elétricos | LifEx-M.... | Para os modelos e os códigos dos conectores ver o sítio www.cortemgroup.com | FASTEX... | |

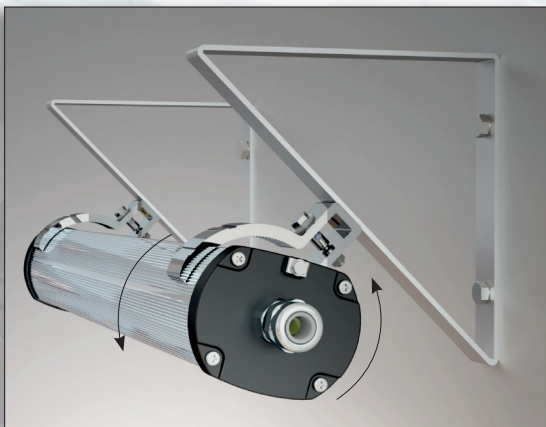
Sistema de instalação em poste, Cód. G-0686



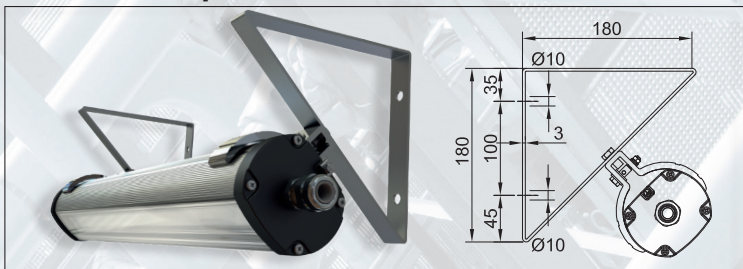
Tipos de montagem com acessórios para a instalação



Sistema de montagem em poste com suporte orientável



Ajustável de 0° a ±30°



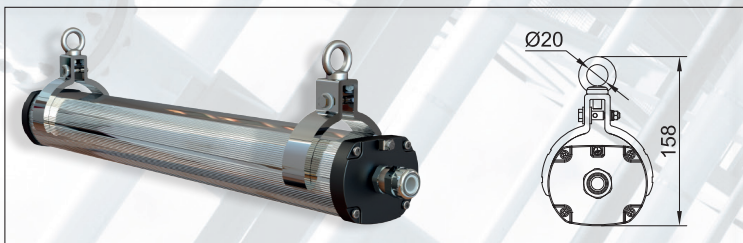
Montagem angular a 45° TIPO "D"



Montagem no teto modelo alto TIPO "U"



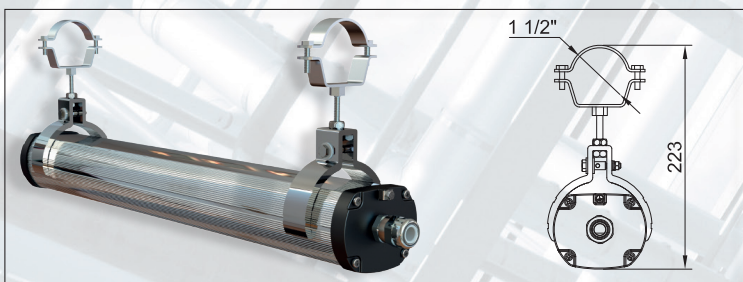
Montagem no teto modelo alto TIPO "V"



Montagem suspensa com olhal TIPO "O"



Montagem no teto com Tige comprimento 250mm



Montagem com abraçadeiras metálicas de 1 1/2" TIPO "P"

Série LifEx-M Luminária linear a LED em alumínio

Luminária de emergência com battery box

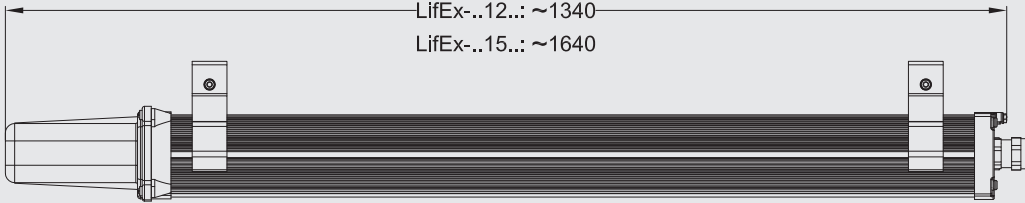
Versão adequada para facilitar as operações de manutenção/substituição das baterias.



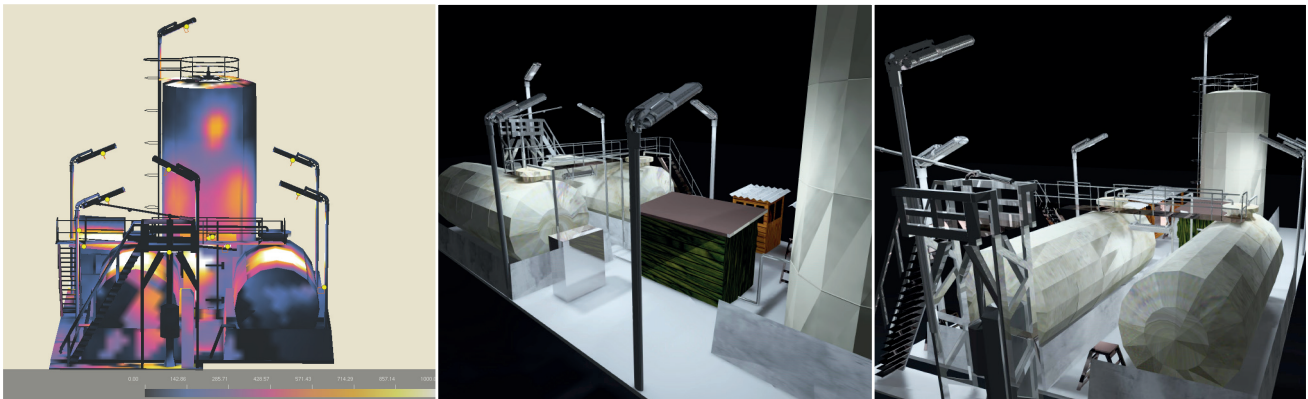
Versões disponíveis com entrada de cabos somente no LADO 1

Códigos possíveis:
LifEx-M...-AE
LifEx-M...-BE
LifEx-M...-CE
LifEx-M...-DE

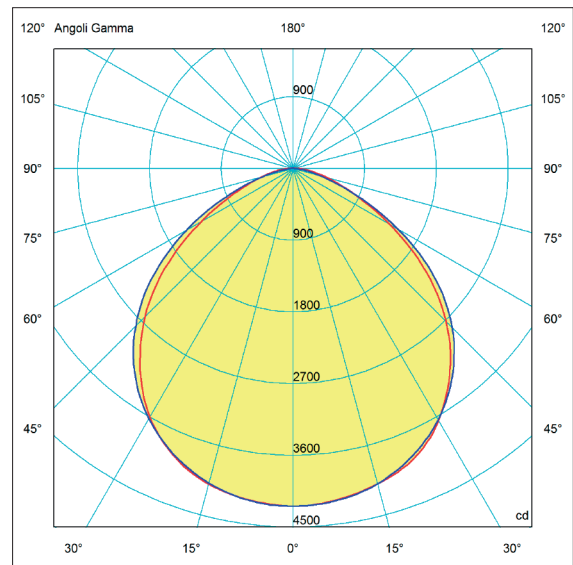
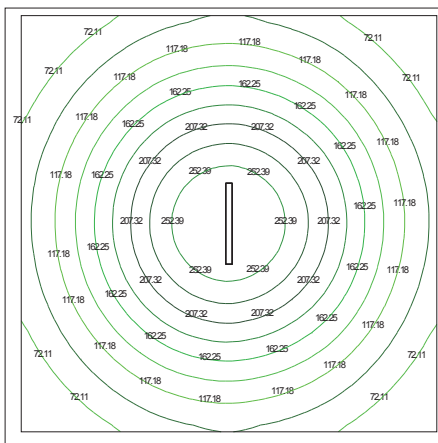
LifEx-..06..: ~740
LifEx-..12..: ~1340
LifEx-..15..: ~1640



Exemplo de estudo luminotécnico realizado com luminárias da série LifEx.



Iluminância no piso referente à **LifEx-ME-1590** expressa em lux em uma sala de 6m x 6m com luminária posicionada centralmente a **3,5m** de altura.



No sítio www.cortemgroup.com estão disponíveis os arquivos luminotécnicos para o projeto e a simulação dos níveis de iluminância em 2D-3D, rendering e ray-tracing.

— = plano 90270
— = plano 0180